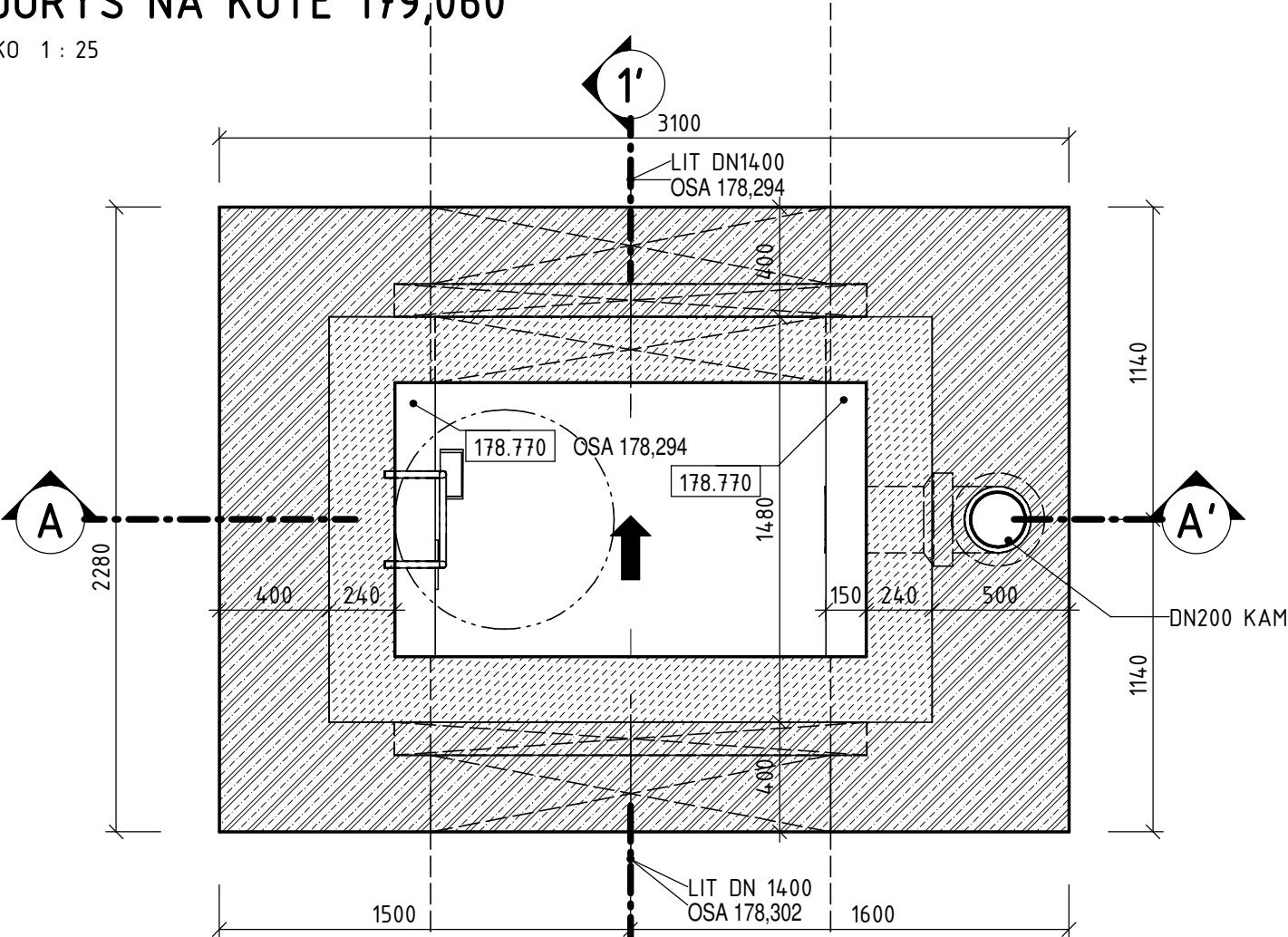


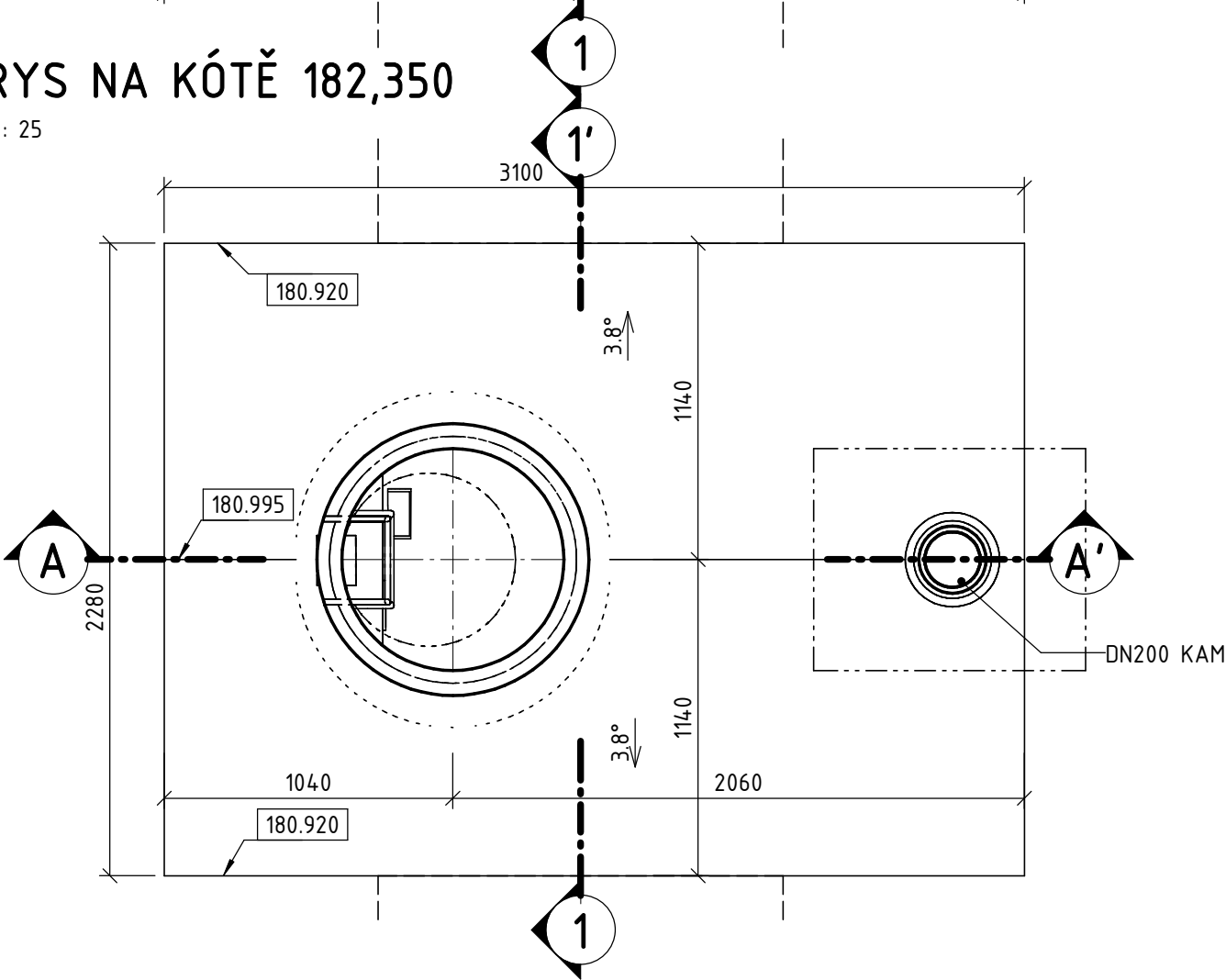
PŮDORYS NA KÓTĚ 179,060

MĚŘÍTKO 1 : 25



PŮDORYS NA KÓTĚ 182,350

MĚŘÍTKO 1 : 25

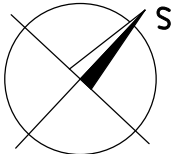


LEGENDA MATERIÁLŮ

	ŽELEZOBETON SPECIFIKACE VIZ ČÁST D.1.2 STAVEBNĚ KONSTRUKČNÍ ŘEŠENÍ		PODKLADNÍ BETON C 12/15
	BETON - PROSTÝ C 16/20 (SPÁDOVÝ BETON, VÝPLŇOVÝ BETON)		HUTNĚNÝ PODSYP frakce 16-32 tl. 200mm (ID>0,8)
	OBKLAD Z ČEDIČOVÝCH KANALIZAČNÍCH CIHEL 240/115/65		HYDROIZOLACE

POZNÁMKY

VÝKOP / PAŽENÍ VIZ ČÁST E.8 - RAŽBA



VÝŠKOVÝ SYSTÉM: Bpv

SOUŘADNÝ SYSTÉM: S-JTSK

6			
5			
4			
3			
2			
1	ČISTOPIS	13.12.2019	Ing. Rinn
REVIZE	POPIS	DATUM	SCHVÁLIL

Sweco Hydroprojekt a.s. Ústředí Praha Táborská 31, 140 16 Praha 4; praha@sweco.cz; www.sweco.cz				SWECO 	
VYPRACOVAL	Ing. Wallenfels	HIP	Ing. Kuba, Ph.D.	T. KONTROLA	Ing. Kuba, Ph.D.
PROJEKTANT	Ing. Wallenfels	ŘEDITEL DIVIZE	Ing. Hanák	DATUM	12/2019
OBJEDNATEL	HLAVNÍ MĚSTO PRAHA			OKRES	Praha Bubeneč
AKCE: ÚCOV NÁTOKOVÝ LABYRINT LEVÝ BŘEH CELKOVÁ PŘESTAVBA A ETAPA 0004 STAVBA č. 6963 Přeložky stok B a D				ČÍSLO ZAKÁZKY	11-9242-02-04
				STUPEŇ	TDW
				FORMÁT	2 x A4
				MĚŘÍTKO	1:25
				ARCHIVNÍ ČÍSLO	012862/19/1
ČÁST STAVBY	RŠ D2			SO/PS	SO 01.2
PŘÍLOHA: SO 01.2 - RŠ D2 - Půdorysy				ČÍSLO PŘÍLOHY	D.1.1.1.18
					d 1

Tato dokumentace včetně všech příloh (s výjimkou dat poskytnutých objednatelem) je duševním vlastnictvím akciové společnosti Sweco Hydroprojekt a.s. Objednatel této dokumentace je oprávněn ji využít k účelům vyplývajícím z uzavřené smlouvy bez jakéhokoliv omezení. Jiné osoby (jak fyzické, tak právnické) nejsou bez předchozího výslovného souhlasu objednatele oprávněny tuto dokumentaci ani její části jakkoli využívat, kopírovat (ani jiným způsobem rozmnožovat) nebo zpřístupnit dalším osobám.
Poznámka: Podpisy zpracovatelů jsou připojeny pouze k výtisku číslo 01 nebo originálu přílohy (matrici).